



PAVILHÃO ATLÂNTICO

**EDIÇÃO PUBLISHING**

ATLÂNTICO S.A.

**PRODUÇÃO PRODUCTION**

ATLÂNTICO S.A.

**PROJECTO GRÁFICO GRAPHICS**

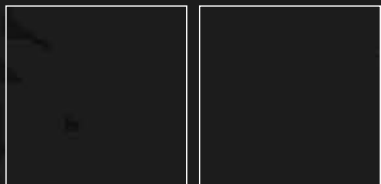
SPS+DESIGN

JANEIRO 2008 JANUARY 2008



PAVILHÃO ATLÂNTICO

# P



*Para montar toda a estrutura de madeira foram precisos 116 000 parafusos e cavilhas, fizeram-se 250 000 furos e gastaram-se 180 toneladas de cola de aço.*

*116,000 screws and bolts were needed in order to erect the whole wooden structure, 250,000 holes were drilled and 180 tonnes of steel glue were used.*

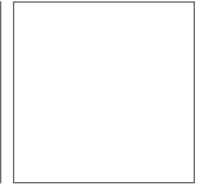
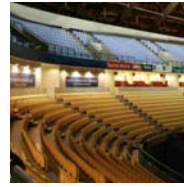


O PAVILHÃO ATLÂNTICO É O EQUIPAMENTO DE REFERÊNCIA GERIDO PELA SOCIEDADE **ATLÂNTICO, S.A.**, CONSTITUÍDA A 21 DE SETEMBRO DE 1994.

EM JUNHO DE 2007, A ATLÂNTICO, S.A. ULTRAPASSOU COM SUCESSO MAIS UMA ETAPA, TORNANDO O ESPAÇO QUE GERE NA PRIMEIRA ARENA DA EAA - EUROPEAN ARENAS ASSOCIATION - A VER O SEU SISTEMA DE GESTÃO DA QUALIDADE CERTIFICADO SEGUNDO O REFERENCIAL NP EN ISO 9001:2000, NO ÂMBITO DE GESTÃO DE ESPAÇOS MULTIUSOS E PRESTAÇÃO INTEGRADA E QUALIFICADA DE SERVIÇOS DESTINADOS A EVENTOS.

THE PAVILHÃO ATLÂNTICO IS THE BENCHMARK FACILITY MANAGED BY THE COMPANY **ATLÂNTICO, S.A.**, WHICH WAS SET UP ON 21 SEPTEMBER 1994.

IN JUNE 2007, ATLÂNTICO, S.A. SUCCESSFULLY ACHIEVED ANOTHER MILESTONE, TURNING THE SPACE IT MANAGES INTO THE FIRST EAA - EUROPEAN ARENAS ASSOCIATION - ARENA WHEN ITS QUALITY MANAGEMENT SYSTEM WAS CERTIFIED ACCORDING TO THE ISO 9001:2000 STANDARD, WITHIN THE SCOPE OF THE MANAGEMENT OF MULTIPURPOSE SPACES AND INTEGRATED AND CLASSIFIED PROVISION OF SERVICES FOR EVENTS.



O PAVILHÃO ATLÂNTICO É UM ESPAÇO ÚNICO. A VERSATILIDADE, A FLEXIBILIDADE E A ARQUITECTURA DE FORMAS SIMPLES E INOVADORAS SÃO A MOLDURA PERFEITA PARA OS EVENTOS QUE SE QUEREM DE SUCESSO.

MEMBRO DA EAA - EUROPEAN ARENAS ASSOCIATION, DA ATL - ASSOCIAÇÃO DE TURISMO DE LISBOA E DA APECATE - ASSOCIAÇÃO PORTUGUESA DAS EMPRESAS DE CONGRESSOS, DE ANIMAÇÃO TURÍSTICA E EVENTOS, ESTE GRANDE E SIMBÓLICO ESPAÇO TEM RESIDÊNCIA NO PARQUE DAS NAÇÕES.

COM UMA LOCALIZAÇÃO PRIVILEGIADA NA MARGEM NORTE DO RIO TEJO, COM EXCELENTES ACESSIBILIDADES - DESTAQUE PARA A PROXIMIDADE AO AEROPORTO INTERNACIONAL DE LISBOA A CINCO MINUTOS, E COM MODERNAS E EXCELENTES INFRA-ESTRUTURAS, O PAVILHÃO ATLÂNTICO É UM DOS EQUIPAMENTOS MAIS MODERNOS DO MUNDO, COM UMA CONSTRUÇÃO E PRESENÇA MARCANTES.

THE PAVILHÃO ATLÂNTICO IS A UNIQUE SPACE. THE VERSATILITY, FLEXIBILITY AND ARCHITECTURE OF SIMPLE AND INNOVATIVE FORMS ARE THE PERFECT FRAME FOR EVENTS DEMANDING SUCCESS.

THIS LARGE AND SYMBOLIC SPACE, LOCATED IN THE PARQUE DAS NAÇÕES, IS A MEMBER OF THE EAA - EUROPEAN ARENAS ASSOCIATION, THE ATL - LISBON TOURISM ASSOCIATION AND THE APECATE - PORTUGUESE ASSOCIATION OF PROFESSIONAL ORGANIZERS OF CONGRESSES, TOURIST ENTERTAINMENT AND EVENTS.

WITH ITS PRIVILEGED LOCATION ON THE NORTH BANK OF THE TAGUS RIVER, WITH EXCELLENT ACCESSES, AND IN PARTICULAR ITS PROXIMITY TO LISBON INTERNATIONAL AIRPORT FIVE MINUTES AWAY, AND WITH ITS EXCELLENT MODERN INFRASTRUCTURES, THE PAVILHÃO ATLÂNTICO IS ONE OF THE MOST MODERN FACILITIES IN THE WORLD, RENOWNED FOR ITS OUTSTANDING CONSTRUCTION AND PRESENCE.

# stl



*Nesta sala, os Chefes de Estado da Europa discutiram e acordaram o conteúdo do Tratado de Lisboa.*

*The wording of the Treaty of Lisbon was discussed and agreed upon by the European Heads of State in this very hall.*

## **SALA DO TRATADO DE LISBOA**

COM UMA ÁREA DE 260 M<sup>2</sup> A SALA DO TRATADO DE LISBOA REUNIU OS LÍDERES DA UNIÃO EUROPEIA PARA DISCUTIR O TRATADO DE LISBOA NO ÂMBITO DA PRESIDÊNCIA PORTUGUESA DA UNIÃO EUROPEIA.

INDEPENDENTE DOS OUTROS ESPAÇOS DO PAVILHÃO ATLÂNTICO, A SALA DO TRATADO DE LISBOA PODE SER UTILIZADA DE MODO PRÓPRIO, PODENDO, NO ENTANTO, SER COMPLEMENTADA COM OUTROS ESPAÇOS DO PAVILHÃO.

IDEAL PARA REUNIÕES ATÉ 50 PESSOAS, A SALA DISPÕE DE *BLACKOUT*, AR CONDICIONADO E DE CASAS DE BANHO PRÓPRIAS, BEM COMO DE BENGALIEIRO, ÁREA DE APOIO DE *CATERING* E DE CAMARIM/VESTIÁRIO.

## **TREATY OF LISBON HALL**

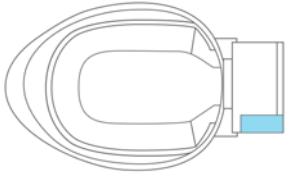
WITH AN AREA OF 260 M<sup>2</sup>, THE TREATY OF LISBON HALL SAW A MEETING OF THE EUROPEAN HEADS OF STATE TO HOLD DISCUSSIONS ON THE TREATY OF LISBON DURING THE COURSE OF THE PORTUGUESE PRESIDENCY OF THE EUROPEAN UNION.

THE TREATY OF LISBON HALL CAN BE USED INDEPENDENTLY FROM THE OTHER FACILITIES OF PAVILHÃO ATLÂNTICO OR IT CAN BE COMPLEMENTED WITH OTHER SPACES ON OFFER AT OUR PAVILION.

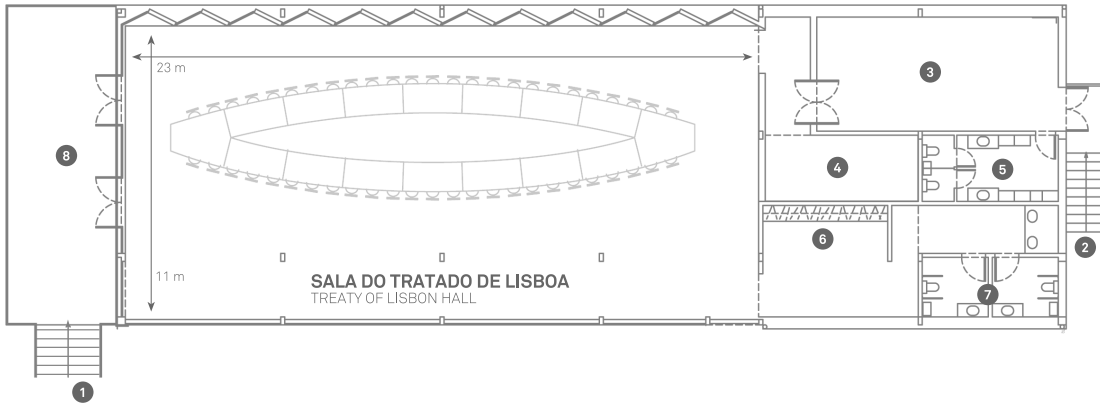
IT IS IDEAL TO HOST MEETINGS OF UP TO 50 DELEGATES, IS FULLY EQUIPPED WITH BLACKOUT FACILITIES, AIR CONDITIONING, AND SEPARATE TOILET FACILITIES, AS WELL AS PROVIDED WITH A CLOAKROOM, CATERING FACILITY, AND DRESSING ROOMS.

# stl

## PLANTA | SALA DO TRATADO DE LISBOA FLOOR PLANS | TREATY OF LISBON HALL



- 1 ENTRADA PRINCIPAL  
MAIN ENTRANCE
- 2 ENTRADA DE SERVIÇO  
SERVICE ENTRANCE
- 3 COPA  
PANTRY
- 4 CAMARIM  
DRESSING ROOM
- 5 INSTALAÇÕES SANITÁRIAS  
TOILETS
- 6 BENGALERO  
HAT-CHECK/CLDACKROOM
- 7 INSTALAÇÕES SANITÁRIAS  
TOILETS
- 8 VARANDA  
BALCONY



## FICHA TÉCNICA TECHNICAL DATA

DESIGNAÇÃO DA ÁREA AREA DESIGNATION	ÁREA (M <sup>2</sup> ) AREA (M <sup>2</sup> )	ÁREA DA MESA (M <sup>2</sup> ) TABLE SIZE (M <sup>2</sup> )	ÁREA DA VARANDA (M <sup>2</sup> ) BALCONY'S AREA (M <sup>2</sup> )	LUGARES SENTADOS SEATS
SALA DO TRATADO DE LISBOA TREATY OF LISBON HALL	260	59	48	50/52 PAX



## **DISTINÇÕES AWARDS**

### **PRÉMIO OURO IOC/IAKS 2001 GOLD MEDAL IOC/IAKS 2001**

NA CATEGORIA DE "EQUIPAMENTOS DESPORTIVOS PARA EVENTOS INTERNACIONAIS"  
IN THE CATEGORY OF "SPORTS EQUIPMENT FOR INTERNATIONAL EVENTS"

### **PRÉMIOS PUBLITURIS 2004, 2005 E 2006 PUBLITURIS AWARDS 2004, 2005 AND 2006**

MELHOR ESPAÇO DE CONGRESSOS BEST CONGRESS SPACE

### **GALA DOS EVENTOS 2007 EVENTS GALA 2007**

MELHOR ESPAÇO MULTIUSOS BEST MULTIPURPOSE SPACE



## **CONTACTOS COMERCIAIS COMMERCIAL CONTACTS**

**DIRECÇÃO COMERCIAL E DE EVENTOS COMMERCIAL AND EVENTS MANAGEMENT**

**COMERCIAL@PAVILHAOATLANTICO.PT**

**T.: [+351] 218 918 409**

**FAX.: [+351] 218 918 413/37**

**ROSSIO DOS OLIVAIS, LOTE 2.13.01A**

**1990 - 231 LISBOA**

**PORTUGAL**

ATLANTICO S.A. GRUPO PARQUEXPO